

La Vue Spirituelle illustrée par Raphaël

Afin d'illustrer le Flash concernant la vue spirituelle, nous vous présentons 2 tableaux de Raphaël sur lesquels Max Heindel a attiré notre attention :

Le Mariage de la Vierge (*) ;

La Madone de la Chapelle Sixtine.

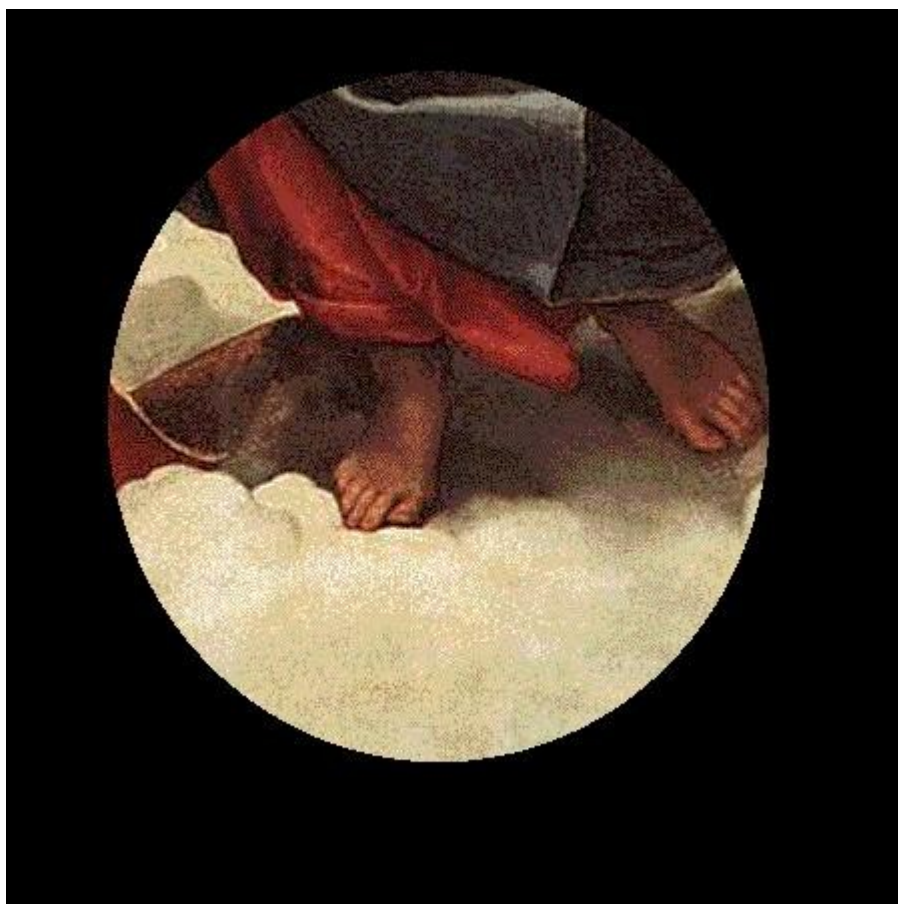
Dans "Le Mariage de la Vierge", représentant Marie et Joseph unis par un rabbin, on peut se rendre compte que le pied gauche de Joseph comporte six orteils (si l'intention du peintre n'était pas de montrer ce détail, on pourrait se demander pourquoi Joseph est le seul personnage du tableau ayant les pieds nus).





Dans le second tableau, "La Madone de la Chapelle Sixtine", on remarque facilement que la main droite du Pape comprend six doigts. On peut également noter que le pied droit de la Vierge comporte six orteils (en regardant bien et en comparant avec l'autre pied).





Par ces indications, Raphaël nous fait comprendre que ces personnages possédaient le sixième sens, la vue spirituelle.

Joseph, comme Marie, était un initié d'un très haut degré. Il n'était pas charpentier, mais constructeur (tekton), constructeur du Temple de l'Esprit, le corps de l'âme.

Quant au Pape, il avait lui aussi développé la vue spirituelle. Il n'était donc pas un aveugle conduisant des aveugles. Max Heindel nous précise d'ailleurs que tous les Papes, à quelques exceptions près, ont possédé un certain degré de vue spirituelle.

~

(*) Le tableau de Raphaël "Le Mariage de la Vierge" représente un événement légendaire tiré des apocryphes. Tous les hommes groupés à droite du tableau portent une baguette. Ce sont des prétendants. Et, parmi eux, Joseph, dont la baguette a fleuri, a été jugé digne d'épouser la

Vierge.

**Texte inspiré de l'Enseignement rosicrucien
légué à Max Heindel par les Frères Aînés de la Rose-Croix.**